



Fot. 1 Dom Legionisty im. Marszałka Józefa Piłsudskiego w Krakowie,
ul. 3 Maja 7/ Oleandry 2. Elewacja południowa.



Fot.2 Dom Legionisty im. Marszałka Józefa Piłsudskiego w Krakowie,
ul. 3 Maja 7/ Oleandry 2. Elewacje od strony południowo wschodniej.



Fot.3. Dom Legionisty im. Marszałka Józefa Piłsudskiego w Krakowie,
ul. 3 Maja 7/ Oleandry 2. Elewacja zachodnia.



Fot.4. Dom Legionisty im. Marszałka Józefa Piłsudskiego w Krakowie,
ul. 3 Maja 7/ Oleandry 2. Elewacja wschodnia.



Fot.5, 6. Dom Legionisty im. Marszałka Józefa Piłsudskiego w Krakowie,
ul. 3 Maja 7/ Oleandry 2. Fragmenty elewacji, pod nawarstwieniami widoczna ryflowana forma pierwotnego
tynku.



Fot.7. Dom Legionisty im. Marszałka Józefa Piłsudskiego w Krakowie,
ul. 3 Maja 7/ Oleandry 2. Fragment elewacji, pod nawarstwieniami widoczna ryflowana forma pierwotnego
tynku.



Fot.8. Dom Legionisty im. Marszałka Józefa Piłsudskiego w Krakowie,
ul. 3 Maja 7/ Oleandry 2. Fragment barierki schodów wiodących na teras portyku od strony pld.



Fot.9. Dom Legionisty im. Marszałka Józefa Piłsudskiego w Krakowie,
ul. 3 Maja 7/ Oleandry 2. Fragment barierki schodów wiodących na teras portyku od strony pld.



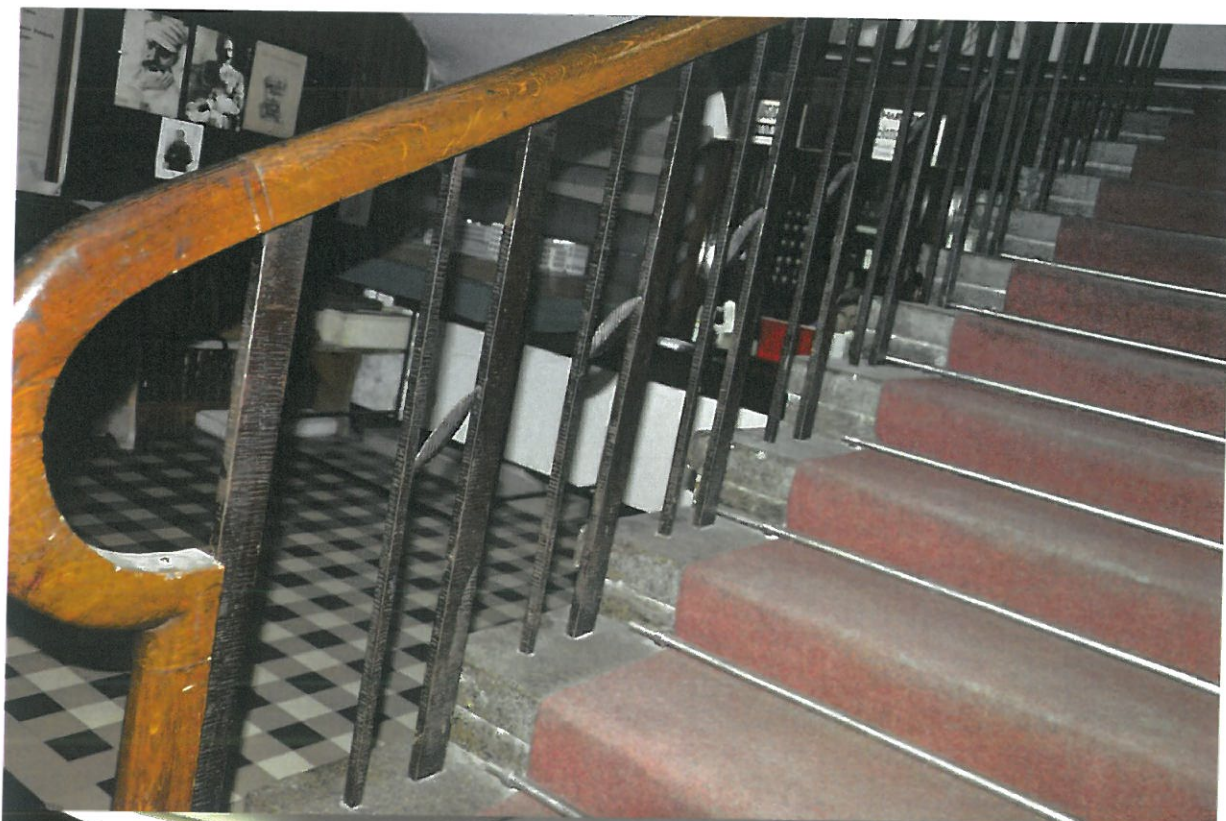
Fot.10, 11. Dom Legionisty im. Marszałka Józefa Piłsudskiego w Krakowie,
ul. 3 Maja 7/ Oleandry 2. Wnętrze, fragmenty pseudo kasetonowego stropu w holu głównym.
Widoczne łuszczące się powłoki malarskie.



Fot. 12, 13. Dom Legionisty im. Marszałka Józefa Piłsudskiego w Krakowie,
ul. 3 Maja 7/ Oleandry 2. Wnętrze holu głównego.



Fot. 14. Dom Legionisty im. Marszałka Józefa Piłsudskiego w Krakowie,
ul. 3 Maja 7/ Oleandry 2. Wnętrze holu głównego.



Fot.15,16. Dom Legionisty im. Marszałka Józefa Piłsudskiego w Krakowie,
ul. 3 Maja 7/ Oleandry 2. Wnętrze, fragmenty kutej barierki klatki schodowej.



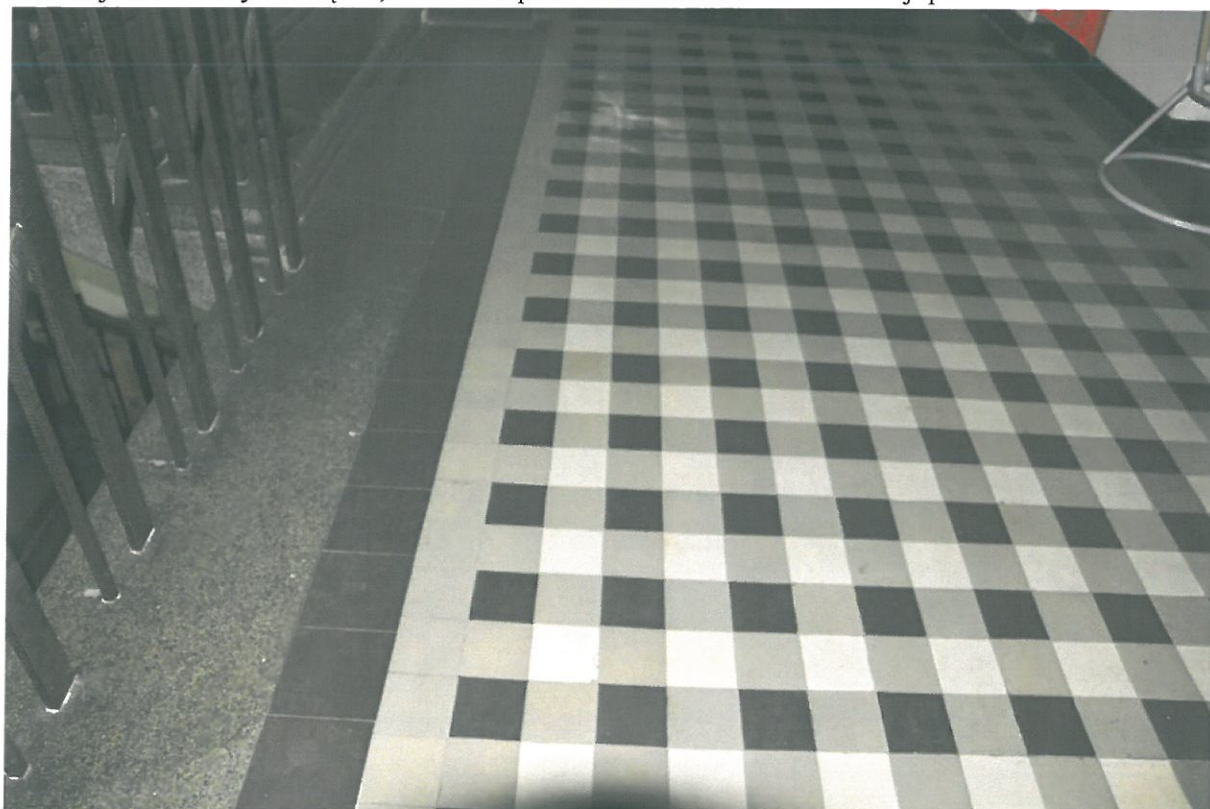
Fot.17. Dom Legionisty im. Marszałka Józefa Piłsudskiego w Krakowie,
ul. 3 Maja 7/ Oleandry 2. Wnętrze, fragment podłogi z parkietem przykrytym płytkami PCV.



Fot.17. Dom Legionisty im. Marszałka Józefa Piłsudskiego w Krakowie,
ul. 3 Maja 7/ Oleandry 2. Wnętrze, fragment pomieszczenie biurowego.



Fot.18 Dom Legionisty im. Marszałka Józefa Piłsudskiego w Krakowie,
ul. 3 Maja 7/ Oleandry 2. Wnętrze, zachowane pierwotne drzwi na klatce schodowej I p. .



Fot.19. Dom Legionisty im. Marszałka Józefa Piłsudskiego w Krakowie,
ul. 3 Maja 7/ Oleandry 2. Wnętrze, płytki ceramiczne na korytarzu I p.



Fot.20. Dom Legionisty im. Marszałka Józefa Piłsudskiego w Krakowie,
ul. 3 Maja 7/ Oleandry 2. Wnętrze, płytki ceramiczne na korytarzu I p.



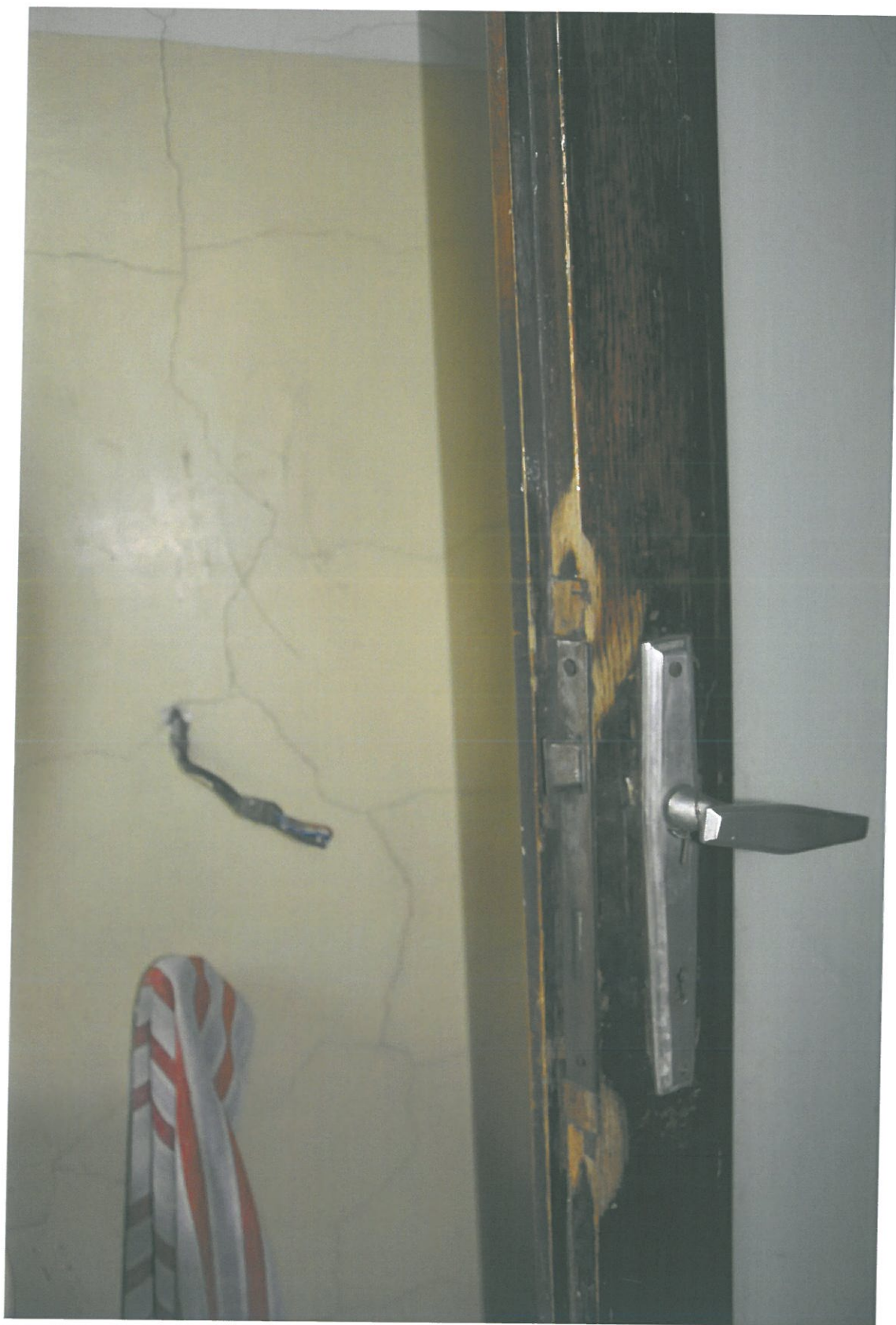
Fot.21. Dom Legionisty im. Marszałka Józefa Piłsudskiego w Krakowie,
ul. 3 Maja 7/ Oleandry 2. Wnętrze , fragment klatki schodowej, stopnie z lastryka . Widoczne uszkodzenia
krawędzi.



Fot.22. Dom Legionisty im. Marszałka Józefa Piłsudskiego w Krakowie,
ul. 3 Maja 7/ Oleandry 2. Wnętrze. Zachowana oryginalna stolarka drzwi do toalety.



Fot.23. Dom Legionisty im. Marszałka Józefa Piłsudskiego w Krakowie,
ul. 3 Maja 7/ Oleandry 2. Wnętrze. Zachowana oryginalna stolarka okna na korytarzu..



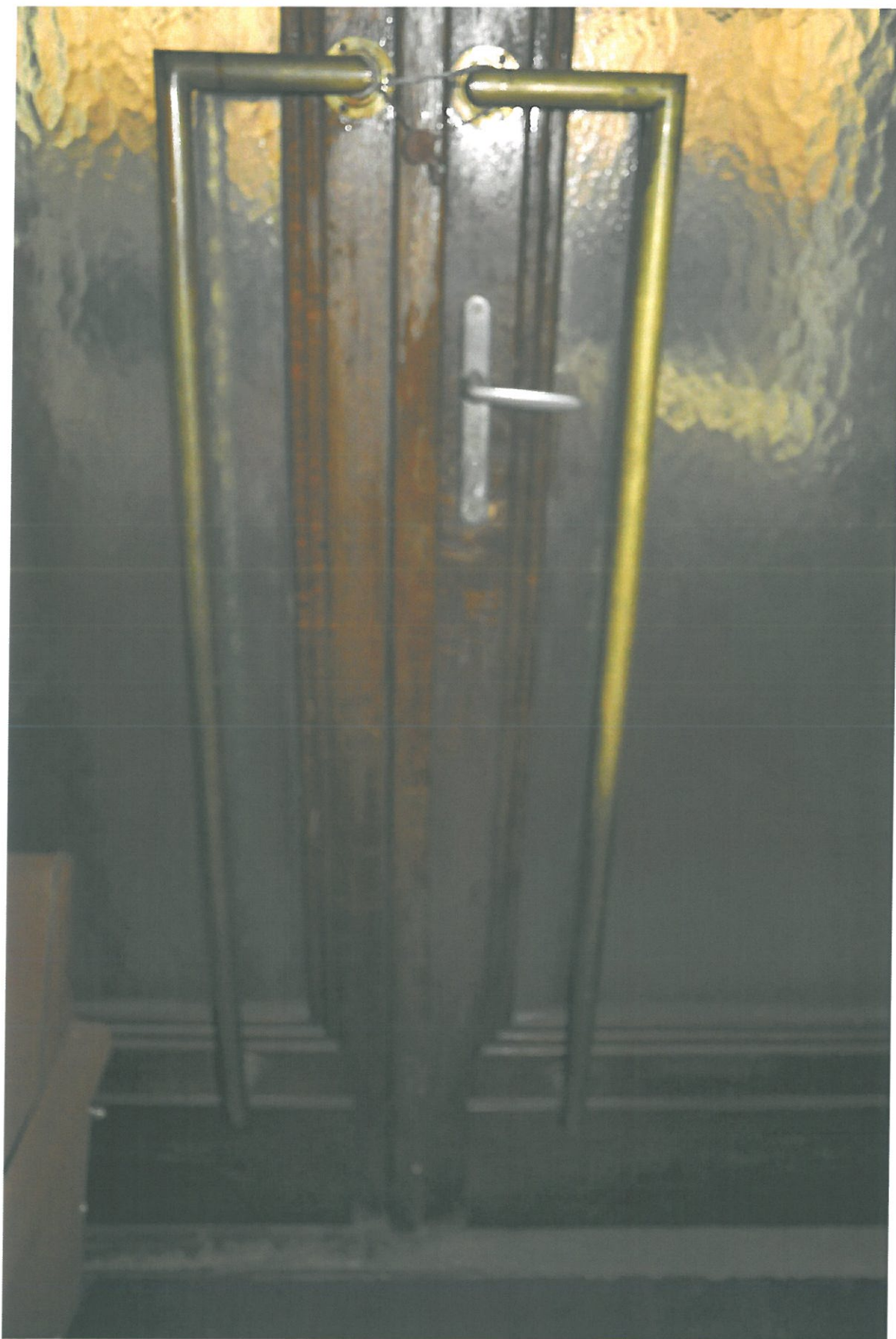
Fot.24. Dom Legionisty im. Marszałka Józefa Piłsudskiego w Krakowie,
ul. 3 Maja 7/ Oleandry 2. Wnętrze. Fragment zachowanej oryginalnej stolarki drzwi do toalety.
Widoczne uszkodzenia powłok , lakierniczych i wtórne bezstylowe, rażące estetycznie okucia, (sztyld i
klamka)



Fot.25. Dom Legionisty im. Marszałka Józefa Piłsudskiego w Krakowie,
ul. 3 Maja 7/ Oleandry 2. Wnętrze. Fragment zachowanej oryginalnej stolarki okna. Widoczne łuszczące się
nawarstwienia powłok lakierniczych.



Fot.26. Dom Legionisty im. Marszałka Józefa Piłsudskiego w Krakowie,
ul. 3 Maja 7/ Oleandry 2. Wnętrze. Fragment zachowanej oryginalnej stolarki drzwi na klatce schodowej.
Widoczne poprzecierane powłoki lakiernicze i zaśniedziałe okucia mosiężne.



Fot.27. Dom Legionisty im. Marszałka Józefa Piłsudskiego w Krakowie,
ul. 3 Maja 7/ Oleandry 2. Wnętrze. Fragment zachowanej oryginalnej stolarki drzwi na klatce schodowej.
Widoczne poprzecierane powłoki lakiernicze i zaśniedziałe okucia mosiężne.



Fot.28. Dom Legionisty im. Marszałka Józefa Piłsudskiego w Krakowie,
ul. 3 Maja 7/ Oleandry 2. Wnętrze. Fragment sufitu klatki schodowej na najwyższej kondygnacji, widoczne
plamy powstałe skutkiem zalania zalaniem .



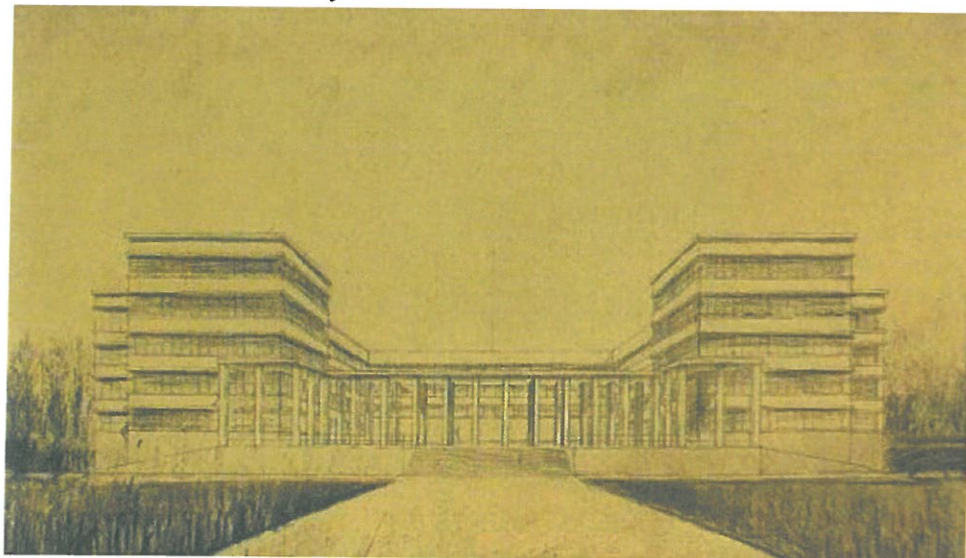
Fot 29. Dom Legionisty im. Marszałka Józefa Piłsudskiego w Krakowie,
ul. 3 Maja 7/ Oleandry 2. Wnętrze, fragmenty kutej barierki klatki schodowej.



Fot 29. Dom Legionisty im. Marszałka Józefa Piłsudskiego w Krakowie,
ul. 3 Maja 7/ Oleandry 2. Wnętrze, fragment zalanej ściany we wnętrzu piwnicy.



Dom Legionisty im. Marszałka Józefa Piłsudskiego w Krakowie.
Narodowe Archiwum Cyfrowe



Dom Legionisty im. Marszałka Józefa Piłsudskiego w Krakowie.
Fragment projektu, zrealizowanego tylko w części – skrzydło południowe.